

D2. VSTUPNÍ DVEŘE NA PAVLAČOVÝ ZÁCHOD
1100 x 2180
Dvoukřídle původní dřevěné kazetové dveře s nadsvětlíkem
Dveřní křídlo - dřevěné, plné, členěné na 3 kazety
Záruběň - dřevěná dobová obložková zárubeň. Z vnitřní strany je dochovaná dobová profilace. Z vnější strany je upravená obložka bez profilace.
Kování - dobový štítkový dozický zámek klika - klika.
Nadsvětlík - jednoduché dřevěné výklopné okno s jednoduchým zasklením. Podle profilace a výklopného kování se jedná o novější repliku v původní velikosti.
Povrchová úprava - z vnitřní strany omšelý bílý nátěr, z vnější strany je nátěr značně poničený, z větší části je dřevo bez nátěru jen se zbytky po tmelení.

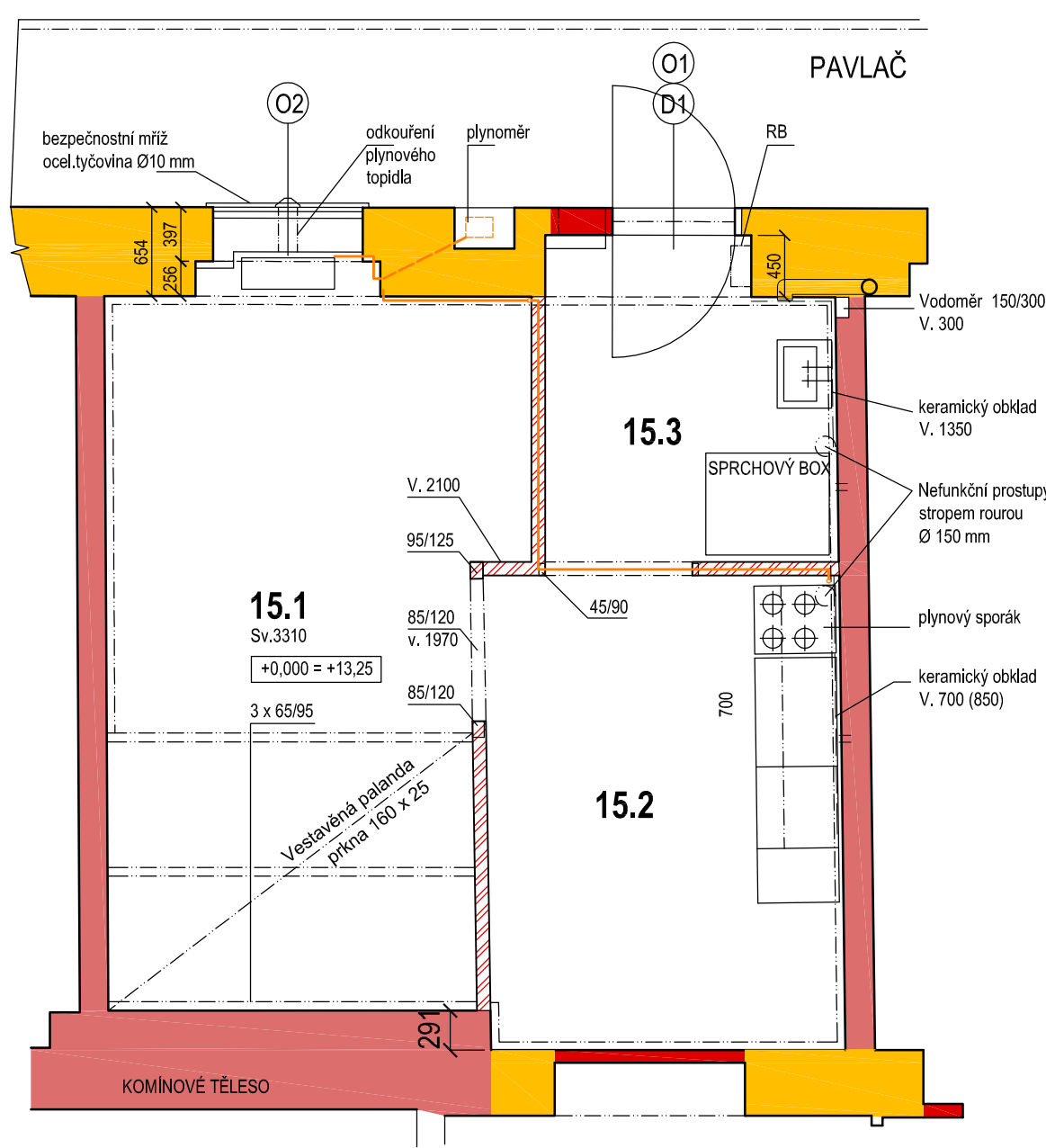
D3. VNITŘNÍ DVEŘE NA WC
600 x 1970
jednokřídle dřevěné kazetové dveře.
Dveřní křídlo - kazetové, dřevěné, plné, v dřevěné záchodové polopříčce
Povrchová úprava - bílý nátěr.

PODLAHA
Podlaha v celém bytě je po nedávné rekonstrukci.
Podlaha je v celém bytě srovnaná, je tvořena PVC krytinou v roli, položenou na vyrovnávací desky.

Konstrukce podlahy a stropu
Konstrukce je tvořena dřevěným trámovým stropem. Podle sondy nad sousedním bytem je zde použito systému dvou samonosných trámů, menší trámy vynášejí podhled z prken, rákosu a omítky, větší trámy vynášejí záklop z prken z násypem ze stavební suti a škváry.

Srovnání podlahy:
prkenný záklop 2 x 25 mm
násyp 60 mm
chelné dlaždice 20 mm
betonový novodobý potěr 30 mm

Podlahová skladba
prkenný záklop 2 x 25 mm
škvárový zásyp cca 100 mm
roznášecí polštáře cca 40 mm
záklop prkna cca 22 mm
vyrovnávací desky na pero a drážku
a finální krytina PVC



O2. OKNO
1100 x 2080
zdvojené (šroubované) novodobé, dřevěné otvíravé okno. Velikost a umístění je podle původního, dobového dvojitěho okna. Okení křídlo - dřevěné, zdvojené, dvoukřídle, otvíravé.
Povrchová úprava - bílý nátěr.
Kování - novodobé hliníkové okenní klíčky.
Vnitřní parapet - obložen teracco dlaždicemi
V parapetu okna je odkouřovací průduch od plynového podokenního topidla.
Před oknem je osazena železná mříž

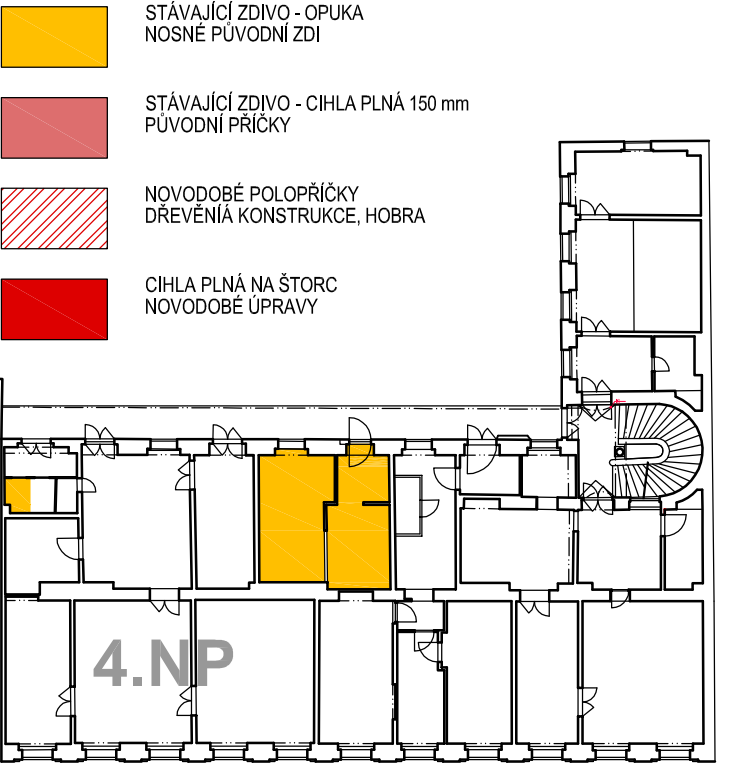
O1. NADSVĚTLÍKOVÉ OKNO
1280 x 450
dvojitě dvoukřídle otvíravé nadsvětlíkové okno. Velikost a umístění je podle původního, dobového okna nad původními dveřmi, které byly v poválečném období předělány.
Okení křídlo - dřevěné, dvojitě, dvoukřídle, otvíravé. Podle detailů profilace se jedná o novodobější repliku stejné velikosti.
Povrchová úprava - bílý nátěr.

D1. VSTUPNÍ DVEŘE 900 x 2000
dvojitě jednokřídle novodobé dveře.
Dveřní křídlo - hladké, plné
Záruběň - dvě ocelové zárubně tl. 100mm
Kování - nový štítkový zámek koule-klika
Povrchová úprava - značně poničený bílý nátěr.
Dveře byly v poválečném období vyměněny, původní dřevěné dvoukřídle dveře byly zrušeny, odvor dozdné a byly osazeny 2 ocelové zárubně.

VNITŘNÍ POVRCHY
vnitřní povrchy bytu jsou omítnuty a bíle vymalovány.
Na stropě jsou místy vlasové trhlíny.
Vnitřní příčka u vstupních dveří má pod stropem šikmé vlasové trhlíny.

V části předsíně kolem umyvadla a nad kuchyňskou linkou jsou novodobé keramické obklady

| BYT č.15/13 (Vosenová) | | | | 1+KK |
|--------------------------|-----------------|-------|-----------------------------|------|
| Č.M. | NÁZEV MÍSTNOSTI | m2 | | |
| 15.1 | OBÝVACÍ POKOJ | 15,35 | PVC - nový srovnaný podklad | |
| 15.2 | KUCHYŇSKÝ KOUT | 9,11 | PVC - nový srovnaný podklad | |
| 15.3 | VSTUPNÍ PŘEDSÍŇ | 4,82 | PVC - nový srovnaný podklad | |
| 15.4 | ODDĚLENÝ WC | 1,40 | BETON | |
| CELKOVÁ PLOCHA MÍSTNOSTÍ | | 30,68 | | |



VÍTĚZNÁ 530/13 PRAHA 5

UDRŽOVACÍ PRÁCE A STAVEBNÍ ÚPRAVY BYTU č. 15 V 4.NP

INVESTOR: MĚSTSKÁ ČÁST PRAHA 5, 14 ŘÍJNA 1381/4, PRAHA 5
ZASTOUPEN: CENTRA A.S., PLZEŇSKÁ 3185/5B, PRAHA 5

GENERÁLNÍ PROJEKTANT: Ing.arch. FRYDECKÝ VÁCLAV
PATA&FRYDECKÝ ARCHITEKTI S.R.O.
U ŽELEZNÉ LÁVKY 8 PRAHA 1

PROJEKTANT DÍLČÍ ČÁSTI: Ing.arch. FRYDECKÝ VÁCLAV
PATA&FRYDECKÝ ARCHITEKTI S.R.O.
U ŽELEZNÉ LÁVKY 8 PRAHA 1

JEDNOSTUPŇOVÝ PROJEKT

ČÁST:
D.1 ARCHITEKTONICKO STAVEBNÍ

NÁZEV VÝKRESU: PŮDORYS STAVEBNĚ HISTORICKÝ PRŮZKUM

DATUM: 03.2018 ČÍSLO VÝKRESU: **E.01.01**
MĚŘITKO: 1 : 50